

Foto Koppelen

U kunt op twee manieren foto's koppelen aan uw product
Tijdens het maken van een EAB of Partij-aanbod of in het scherm van Productgegevens
Er kan wel verschil ontstaan tussen deze twee methodes

Floriday maakt onderscheid tussen partijfoto's en catalogus foto's

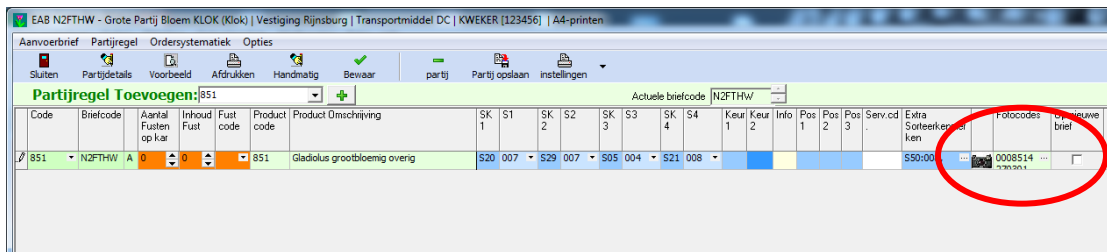
Indien u de eerste keer een foto koppelt op beide manieren is dit gelijkwaardig
Indien u een gekoppelde foto wijzigt in het EAB scherm wordt dit als een partijfoto gezien.

Als u dit wijzigt bij productgegevens wordt dit zowel als catalogus foto als partijfoto gezien.

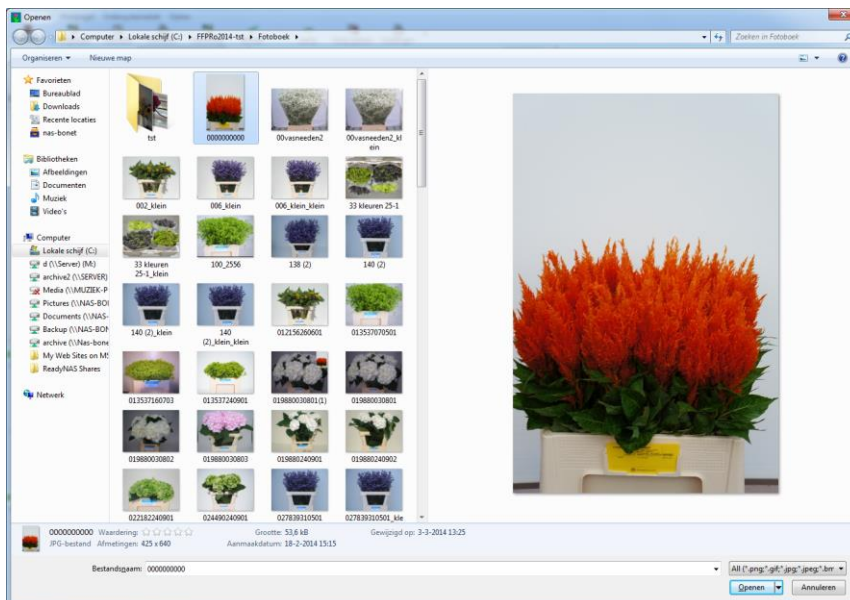
Het verdient dus aanbeveling om de foto te wisselen bij productgegevens

1 FOTO TOEVOEGEN IN PARTIJREGEL

Maak een partijregel en klikt op het fototoestel op de partijregel



U komt in het volgende scherm met uw eigen foto's
(zoek evt. de juiste map in de lijst aan de zijkant,
deze map wordt onthouden wanneer u de volgende keer weer een foto wilt selecteren)



U selecteert de foto voor uw EAB door rechtsonder op **OPENEN** te klikken
Automatisch opent zich dan het volgende scherm

The screenshot shows a web application window titled "Nieuw beeld bij Partijregel - Account FloraHolland (Beeldban...". The interface includes the following elements:

- Productcode:** 6310
- FOTO ID:** 8714231222705 0063100121101 (with a "Check" button)
- Beschrijving:** mentha jocka
- Image:** A photograph of a red mentha jocka plant in a container.
- Metadata:**
 - Afmetingen (b x h): 2456x1632
 - Grootte: 495 KB
 - Gemaakt op: 26-9-2013
 - Grootte origineel: 3571 KB
- Image Management:** Buttons for "1", "banner", "2", and "Clear/reset". A "+ Standaard logo" button and a "90°" rotation icon are also present.
- File Info:** Bestand: DSC01871.JPG, Map: C:\FlowerForm\Fotoboek\
- Fotosoort:** Radio buttons for "éénmalig" and "Standaard (vaker gebruiken voor dit produkt)".
- Fototype:** A dropdown menu currently set to "Container".
- Options:** A checked checkbox for "Floriday Klokfoto (foto wordt getoond bij de klok)".
- Buttons:** A green "OK" button with a checkmark.
- Logo:** The FloraHolland logo is visible at the bottom left.

FlowerForm geeft deze foto automatisch een unieke code.

Mocht het fotobestand te groot zijn dan wordt deze automatisch verkleind tot de juiste afmeting.

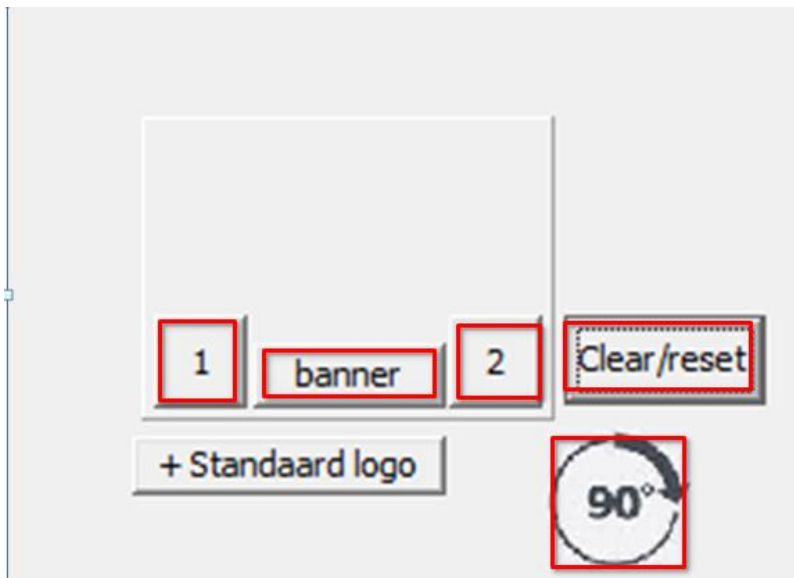
U kunt onder de foto verschillende opties wijzigen

FOTOSOORT voor **EENMALIG** kiest u Aanvoerder "KLOK FOTO" Eenmalig
Deze foto wordt dan eenmalig meegestuurd en de volgende keer moet u opnieuw een foto selecteren. U klikt op OK en bent klaar

Als u een foto voor **LANGERE TIJD** aan een product wilt koppelen kiest u "Standaard foto vaker gebruiken voor dit produkt"

Fototype Selecteer het type foto dat u hebt gemaakt (meestal container)

In het midden van het scherm ziet u een vakje met een aantal keuzes



Knop 1 is bestemd voor een logo, klik hier op en u kunt op dezelfde wijze als u hierboven beschreven bij een foto selecteren uw logo selecteren

banner is bestemd voor een vakje met eigen tekst (bijv. iets over milieu kenmerken)
U dient dit plaatje wel zelf te ontwerpen.
Klik zo nodig op vakje en selecteer weer op de hierboven beschreven wijze

Knop 2 is bestemd voor een detailfoto. klik hier op en u kunt op dezelfde wijze als hierboven beschreven bij “foto selecteren” uw detailfoto selecteren

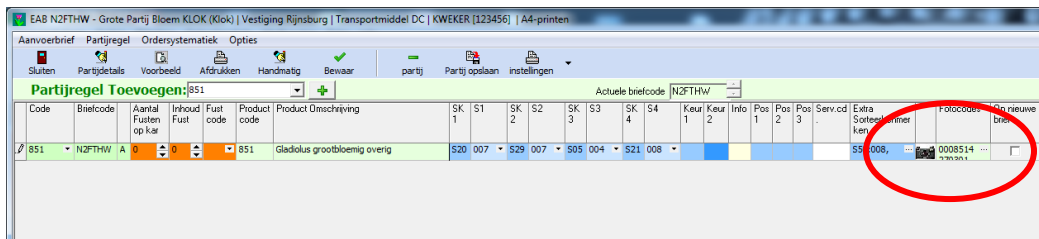
Clear Reset Met deze knop kunt u in één handeling alle toegevoegde logo's banners en detailfoto's weer verwijderen



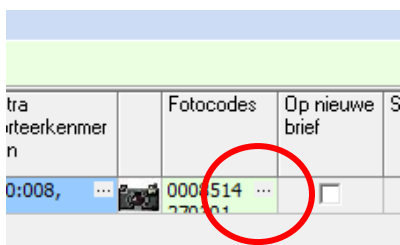
Met deze knop kunt u de foto telkens een kwartslag draaien mocht dit nodig zijn

Standaard Logo Als u een logo met de naam logo1.jpg in de map c:\flowerform heeft geplaatst kunt u door op deze knop te klikken uw standaard logo linksonder toevoegen

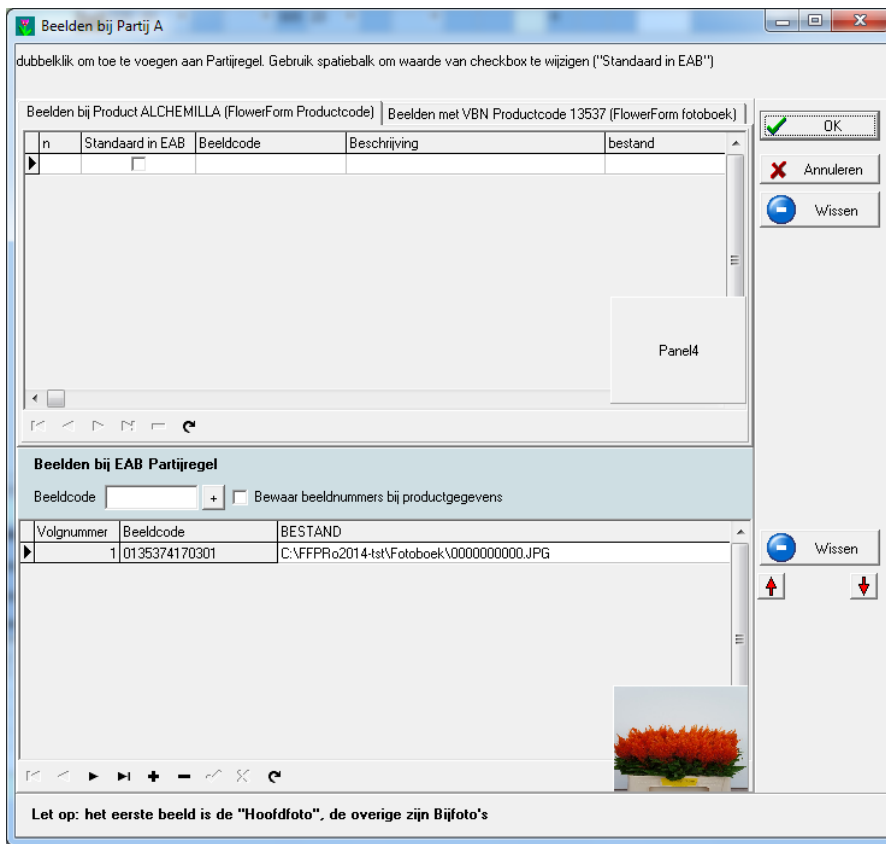
Wanneer u op Ok klikt komt u terug in de EAB en ziet u de fotocode staan



Om te controleren welke foto er aan de partijregel gekoppeld is kunt u op de stippeltjes naast de foto code klikken (let wel, dit werkt alleen wanneer de foto vanuit FlowerForm gekoppeld is, heeft u de koppeling op Floriday gedaan, dan iet FlowerForm deze foto niet



Onderstaand menu verschijnt



Onderaan ziet u de foto en kunt u evt een foto wissen of van volgorde wijzigen

2 FOTO TOEVOEGEN VIA PRODUCTGEGENS

U kunt ook tijdens het aanmaken van een product een standaard foto koppelen

Ga hiervoor naar menu
GEGEVENSBEHEER → PRODUCTEN

Maak een nieuw product of selecteer een bestaand product en klik op wijzigen

U komt in het productscherm en bij optie 6 kunt u foto's toevoegen

Productgegevens wijzigen

1 Algemene Productinformatie

2 Opstelsblokken

3 Standaard Belandingsdichtheid (belading van 1 volle kar)

4 (positieve) keurcodes

5 Sorteerkennmerken / Keurcodes

6 Foto's codes

n	Standaard in EAB	Beeldcode	Beschrijving	bestand	Floridayklok	Type	Floriday ID
1	<input checked="" type="checkbox"/>	Nar010.0.ed45	Narcis Fortune (bosc: Floriday)		<input checked="" type="checkbox"/>	Bloem	<input checked="" type="checkbox"/>

De werkwijze is vrijwel identiek aan de hierboven beschreven methode voor tijdens het koppelen in een EAB

- 1) Met de knop nieuw selecteert u de foto
- 2) Met voorbeeld kunt u zien welke foto gekoppeld is

Wanneer u op deze wijze een foto koppelt wordt deze automatisch als partijfoto en catalogusfoto gebruikt

De overige knoppen in het menu zijn alleen van belang voor de “oude beeldbank” en niet meer van toepassing voor de Floriday catalogus

Logo toevoegen.

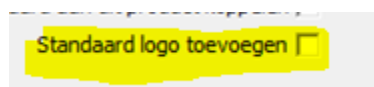
U kunt eenvoudig zelf uw bedrijfslogo toevoegen aan de productfoto
Klik hiervoor op knop 1 naast de foto

U komt dan in een vergelijkbaar scherm waarmee u ook de productfoto selecteert.
Zoek uw logo en klik op openen.
Vervolgens ziet u uw logo linksonder staan.



Standaard Logo toevoegen

Door uw logo op te slaan in de map **C:\FLOWERFORM** onder de naam **LOGO1.JPG**
kunt u uw logo standaard op deze vaste positie in de klokfoto plaatsen
U krijgt dan ook de keuze rechtsonder om dit automatisch bij iedere foto te doen



U ziet dan de knop

Wanneer u hier een vinkje plaatst zal automatisch uw logo worden toegevoegd bij al uw product foto's