

Floriday Connect – Quick Start

1 : Kies het tabblad “Floriday Connect” :

The screenshot shows the 'Floriday Connect' interface. The 'Floriday Connect' tab is highlighted with a red box and a red number '1'. The interface includes a top navigation bar with 'EAB's', 'Aanbod (Directe Verkoop)', 'Orders', 'EKT', and 'Postvak in Floriday Logboek'. Below the navigation bar, there are several tabs: 'Floriday Kloklevering', 'Floriday Connect', 'FloraHolland Klok (oude manier)', 'Connect FloraHolland', 'VBA Klok - (oude manier)', 'Connect VBA', 'Plantion', and 'Ai2'. The 'Floriday Connect' tab is active, showing a form with fields for 'Kwekernummer' (511700), 'Transportmiddel' (Deense kar), 'Gemengde partijen/ Mixed', and 'Grote Partij'. The 'Aanleverlocatie' is set to 'BOX RFH VENLO Venrayseweg 104 VENLO' and 'Financiële afhandeling' is 'Royal Flora Holland'. A table below shows 'Aangemaakte Berichten' with columns for 'Producten', 'Barocoden', 'Status Floriday', 'Aangemaakt', 'Veil- of leverdatum', 'Sorteer kenmerken', 'Karren', 'Fusten', and 'Partijen'. The table contains two rows of data for 'Celosia argentea (Cristata Grijs) overig'.

2 : Zorg dat Transportmiddel, Afleverlocatie en Financiële afhandeling zijn ingevuld, en maak vervolgens een keuze: Grote Partij (1 partijregel) / Gemengde partijen :

The screenshot shows the 'Floriday Connect' interface with the 'Grote Partij' option selected. The 'Grote Partij' option is highlighted with a red box and a red number '2'. The 'Transportmiddel' is set to 'Deense kar', 'Aanleverlocatie' is 'BOX RFH VENLO Venrayseweg 104 VENLO', and 'Financiële afhandeling' is 'Royal Flora Holland'. The 'Aangemaakte Berichten' table is visible below, showing two rows of data for 'Celosia argentea (Cristata Grijs) overig'.

3: Maak een aanvoerbrieff zoals u gewend bent, maar let daarbij met name op de volgende waarden:

1. Koper
2. Afleverlocatie
3. Veiling
4. Financiële afhandeling
5. Partijregel met prijs, en de juiste beladingsdichtheid
6. Aantal karren (i.g.v. grote partij)

Kleine Partij FLORIDAY CONNECT (POST-Sales orders) | Vestiging Aalsmeer | Transportmiddel DC | KWEKER [511700] | A4-printen (beeldbank account FloraHolland)

Aanvoerbrieff Partijregel Ordersystematiek Opties DEBUGGING Help

Bewaar Plaats bestelling VBN Productinfo Bestelling Partij opslaan instellingen Annuleren Prijzen

Koper **FHC: Test koper** 90924 **Afleverlocatie/Aanvoertype** .LDG Aalsmeer (Distributie Veiling) Order geplaatst op:

Veiling Aalsmeer **Financiële afhandeling:** Royal Flora Holland VBN Code: Veilgroepfilter

Partijregel Toevoegen Uw code: partij

Code	Product code	Product Omschrijving	Totaal Aantal Fusten	Inhoud Fust	Fust code	Beladingsdichtheid	Prijs in centen	Fotocodes	S1	S2	S3	S
Crista	54	Celosia argentea (Cristata Grp) overig	1	4	808	2x6 DC (totaal 12 fusten op kar)	1		008			overige

Belading / Logistiek

Transport Transportmiddel **Deense kar** 2 af bedrijf Vervoltransport

Af rekening op aanv. nr Naam Veilgroep

Belading per kar Losse legborden per kar

Totalen aantal karren 1 aantal legborden 0 fusten 1

Belading van Restkar Fusten op restkar Legborden

Te BaolTyp Kar: 1 Aantal fusten per kar 1 Aantal legborden per kar 0 karnummers 0

Algemeen / Financieel

Leverdatum wo 20 sep 2023 tijd 00:00 Verrekeningdatum do 21 sep 2023 (geen functie bij Connect) Aantal brieven op deze kar 1 Zelfkeur Kwiteit A1 Aanvoertype Bemiddelde partij BLD (Buiten Flora)

Connect Specifiek Afleverlocatie .LDG Aalsmeer (Distributie Veiling) Tussenlocatie Eindlocatie Koper nr/naam EAN 8714231233572 Fiscaal Verlegwoord

Tekst op brief (afleverlocatie) Tekst op brief EAN Afleverlocatie (voor EAB) 8713783479063 Tekst op brief (vestiging) BDD **BDD : Totaal te verrekenen** Te verrekenen wijkt af 1 karren 1 Legborden/ platen

Incoterms Incoterm Localietype ISO Landcode Land AD Omschrijving landcode test

4: In plaats van "Afdrukken", kiest u nu voor "Plaats Bestelling".

De opdracht wordt dan aan Floriday gegeven om op basis van de ingevoerde gegevens een bestelling te plaatsen namens de koper.

Kleine Partij FLORIDAY CONNECT (POST-Sales orders) | Vestiging Aalsmeer | Transportmiddel DC | KWEKER [511700] | A4-printen (beeldbank account FloraHolland)

Aanvoerbrieff Partijregel Ordersystematiek Opties DEBUGGING Help

Bewaar **Plaats bestelling** VBN Productinfo Bestelling Partij opslaan instellingen Annuleren Prijzen

Koper **FHC: Test koper** 90924 **Afleverlocatie/Aanvoertype** .LDG Aalsmeer (Distributie Veiling)

Veiling Aalsmeer **Financiële afhandeling:** Royal Flora Holland VBN Code: Veilgroepfilter

Partijregel Toevoegen Uw code: partij

Code	Product code	Product Omschrijving	Totaal Aantal Fusten	Inhoud Fust	Fust code	Beladingsdichtheid
Crista	54	Celosia argentea (Cristata Grp) overig	1	4	808	2x6 DC (totaal 12 fusten op kar)

Belading / Logistiek

Transport Transportmiddel **Deense kar** 2 af bedrijf Vervoltransport

Af rekening op aanv. nr Naam Veilgroep

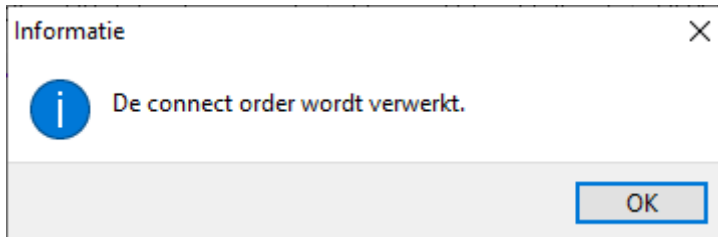
Belading per kar Losse legborden per kar

Totalen aantal karren 1 aantal legborden 0 fusten 1

Belading van Restkar Fusten op restkar Legborden

Te BaolTyp Kar: 1 Aantal fusten per kar 1 Aantal legborden per kar 0 karnummers 0

5: Als de bestelling goed is geplaatst, komt de volgende melding:



6: Floriday stuurt de order, en vraagt om een bevestiging van de gegevens, waarmee u aangeeft akkoord te gaan met de bestelling. Vanaf dat moment is de bestelling definitief



7 Connect brief afdrukken:

FlowerForm Pro 2023.9.1.287 Floriday gekoppeld STAGING : 2023.9.1.287

Gegevensbeheer Floriday Orders Etiketten Ophaalmodule Mailfuncties Extra info Debug functies

EAB's Aanbod (Directe Verkoop) **Orders** EKT Postvak in Floriday Logboek

ORDERLIJSTEN Aangemaakt / Leveren op
 vandaag laatste week alle

FLORIDAY ORDERS / FLORAMONDO / FLORAXCHANGE Filter: [alle]

(op basis van Deliveryorder-fulfillmentRequests)

Ververs Bestelling Uitleveren Brief tonen **Brief Afdrukken** Annuleren/Corrigeren Order Afdrukken
Order Lijst Reeds afgehandeld Toon Details Afroeporder Weergave

Binnengekomen bestellingen

Sleep een kolom naar dit vlak om te groeperen op die kolom

Volstaan	uiterste leverdatum	Besteld door	Briefnummers	Productnaam	Aantal fusten	Afleveradres
<input checked="" type="checkbox"/>	20-9-2023(LT)	Royal FloraHolland Naaldwijk	[50018]	Celosia argentea (Cristata Grip)	1	Legmeerdijk 313 1431 GB 1431 GB AALSMEEER NL
<input checked="" type="checkbox"/>	20-9-2023(LT)	Royal FloraHolland Naaldwijk	[50017]	Celosia argentea (Cristata Grip)	1	Legmeerdijk 313 1431 GB 1431 GB AALSMEEER NL
<input checked="" type="checkbox"/>	21-9-2023 21:59:00(LT)	Royal FloraHolland Naaldwijk	[50016]	Celosia argentea (Cristata Grip)	1	Legmeerdijk 313 1431 GB 1431 GB AALSMEEER NL